

Majandustarkvara RAPID prooviversiooni juhend

I. TARKVARA PAIGALDAMINE ARVUTISSE

Miimum nõuded arvutile

Operatsioonisüsteem	MS Windows 10, 8, 7 (32/64-bit)
Põhimälu	4GB
Vaba kettaruum	10GB

Tarkvara prooviversiooni saab sisestada kuni 100 dokumenti kalendriaastas. Prooviversiooni kasutamine on tasuta. Prooviversioonis ei ole piiranguid aruannete koostamiseks, vaatamiseks või trükkimiseks.

Kui Te soovite sisestada rohkem kui 100 dokumenti aastas, siis RAPID-i edasiseks kasutamiseks küsige TT Tarkvarast tarkvara kasutusõiguse võti. RAPID prooviversiooni sisestatud andmed säilivad ja saate tööd jätkata peale võtme sisestamist.

Tarkvara paigaldamiseks Teie arvutisse minge internetis meie koduleheküljele: www.tttarkvara.ee/majandustarkvara

Avanenud aknas klikkige nuppu



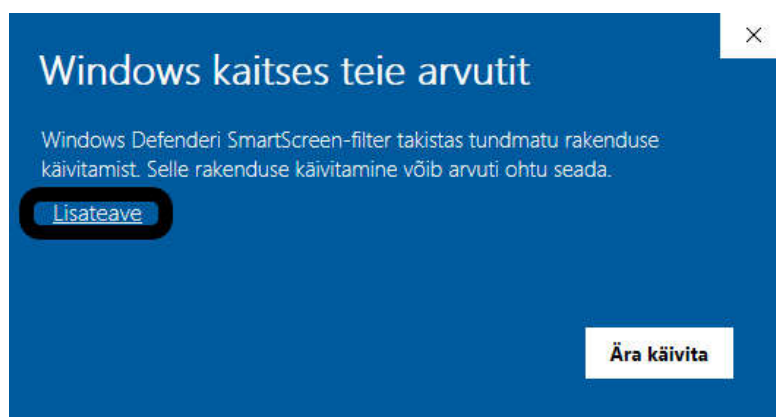
Prooviversiooni paigaldamine koosneb kolmest sammust – läbige need kõik samas järjestuses.

Käivitage **SAMM 1 – trükkige paberile RAPID tarkvara paigaldusjuhend**, avaneb aken paigaldusjuhendiga. Trükkige ekraanil olev juhend paberile.

Järgmisena käivitage **SAMM 2 – käivitage MS SQL Server paigaldus** - - paigaldab arvutisse andmebaasitarkvara MS SQL 2012 Express (Win 7 ja win 8). RAPID tarkvara salvestab kõik andmeid SQL-andmebaasi. Ilma MS SQL andmebaasita RAPID tarkvara ei tööta.

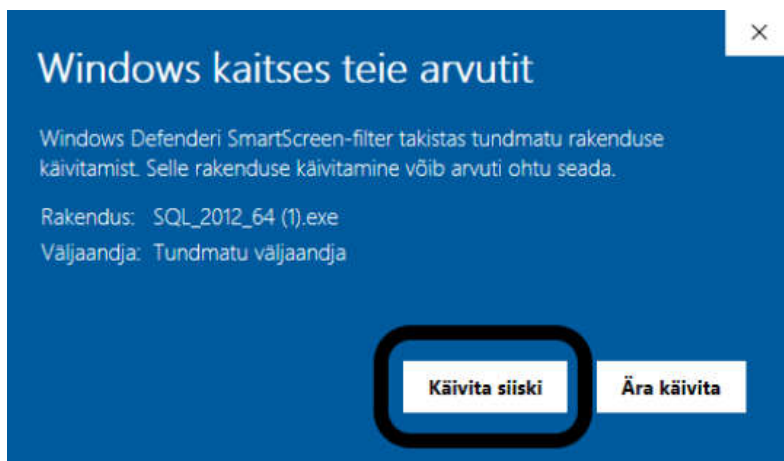
Käivitamiseks 2 valikut lähtuvalt sellest milline windows operatsioonisüsteem (32- või 64 bit) teie arvutis on. Tehke hiirega topeltklikk vastaval real. Laadige installifail oma arvutisse ja käivitage

NB! Algab automaatne paigaldusprotsess: tarkvara kopeeritakse teie arvutisse, jälgige ekraanil olevaid juhiseid. Vaheteadeteks võivad olla Windowsi turvateated .

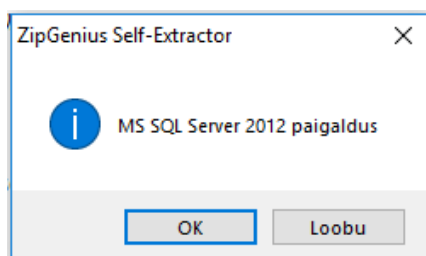


Siin tuleks klikkida hiirega tekstil < **Lisateave** > (inglisekeelse versiooni korral < **More Info** >).

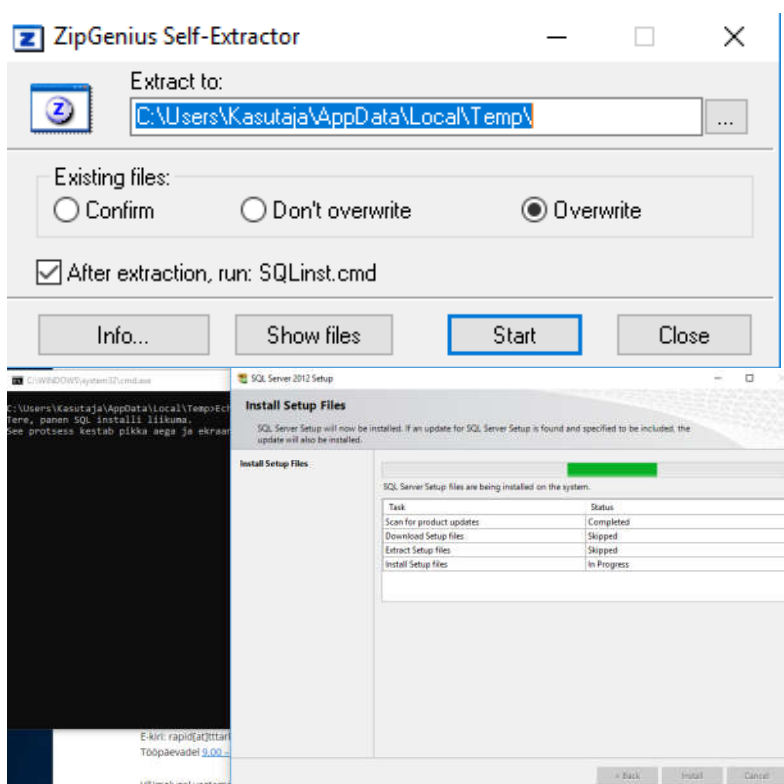
Seejärel klikkige nupul < **Käivita siiski** > (inglisekeelse versiooni korral < **Run anyway** >)



Järgmises aknas valige < OK >



Nüüd valige < Start >



oodake kuni paigaldusprogramm oma töö lõpetab.

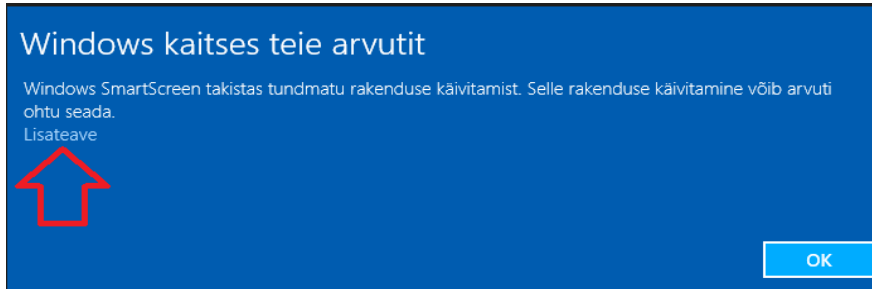
Muude tõrgete korral võtke ühendust meie konsultantidega tel: 43 30 077 või e.post rapid@ttarkvara.ee

Info ja klienditugi: *Skype*-telefon: rapid.plus E-post rapid@ttarkvara.ee Telefon 635 6660, 433 0077 TT Tarkvara OÜ

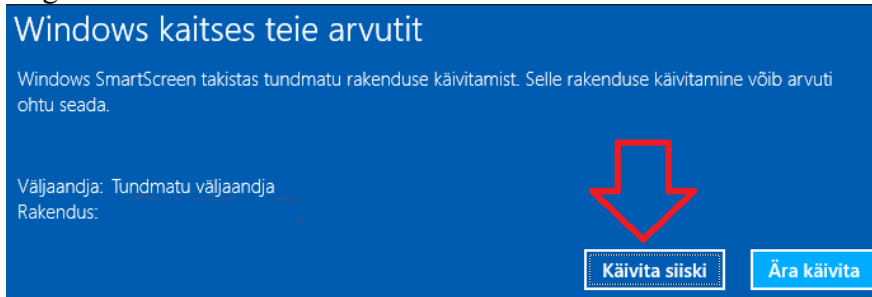
Järgmisena käivitage **SAMM 3 – käivitage RAPID-i paigaldus**. Protseduur paigaldab arvutisse RAPID-i tarkvaramoodulid.

Peale installika alla laadimist ja enne seda kui Te saate installikat käivitada võib Teile jälle ekraanile tulla Windowsi turvateade.

Siin aknas klikkige tekstil **<Lisateave>** (Inglisekeelses versioonis **<More Info>**)

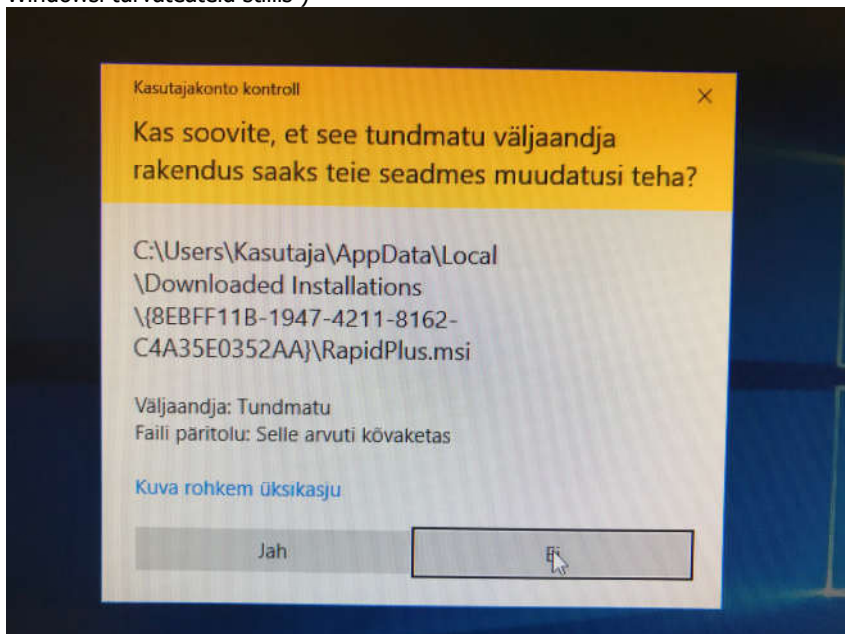


Järgmisena kuvatakse ekraanil uus aken



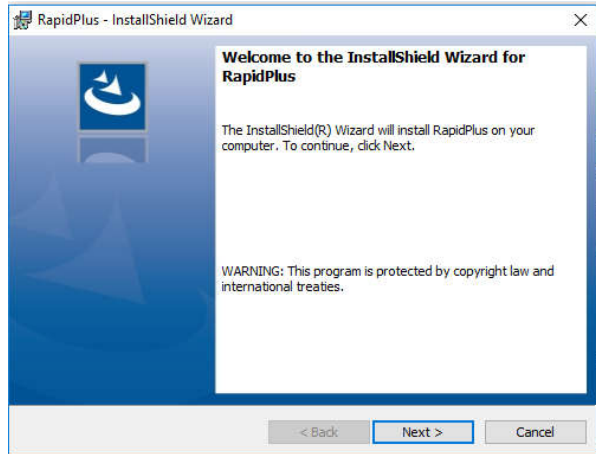
Siin klikkige nuppu **<Käivita siiski>** (Inglise keelses versioonis **<Run anyway>**)

Nüüd saate installi jätkata. Jälgige ekraanil olevaid juhiseid. (Vahepeal võidakse ekraanile kuvada veel Windowsi turvateateid stiilis)

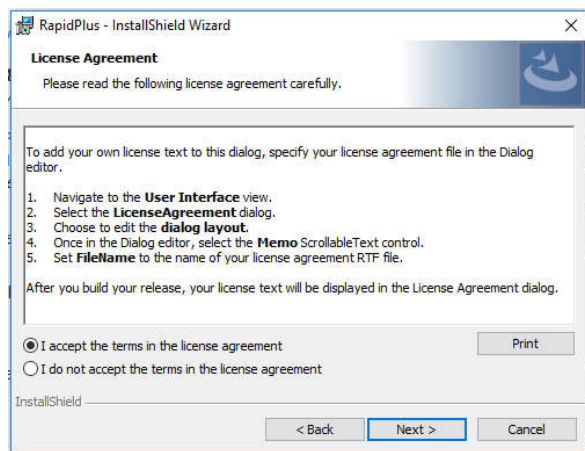


Siin vastake **< Jah >**

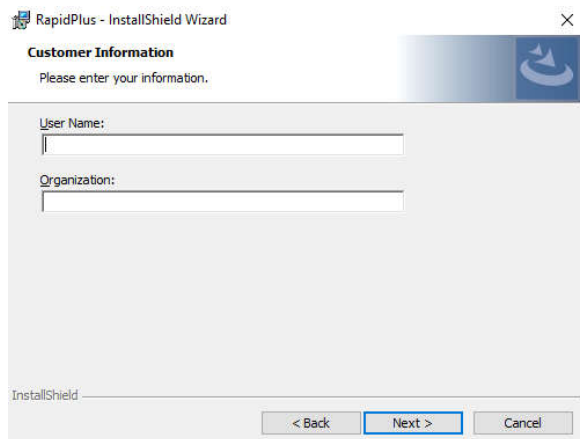
vajutage <Next>



Täpp I accept.... ette ja vajutage <Next>



vajutage <Next>



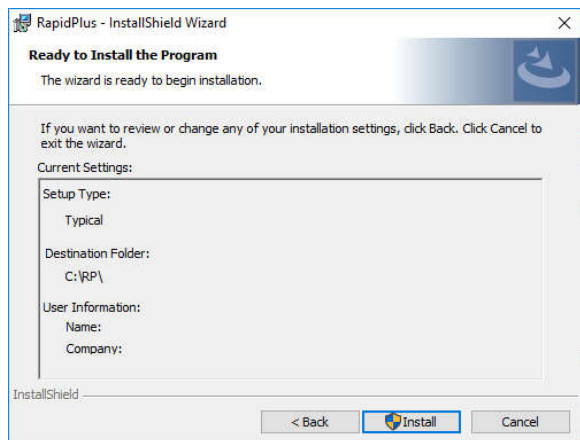
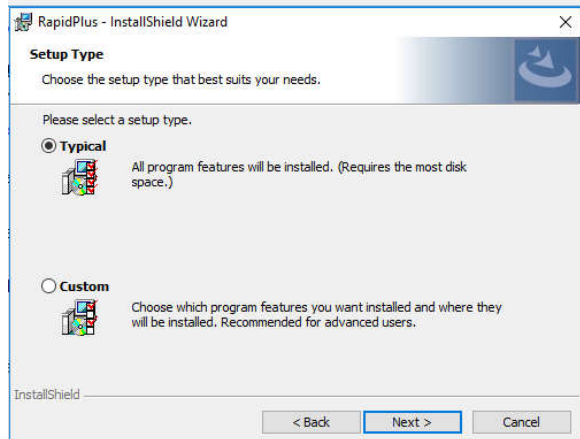
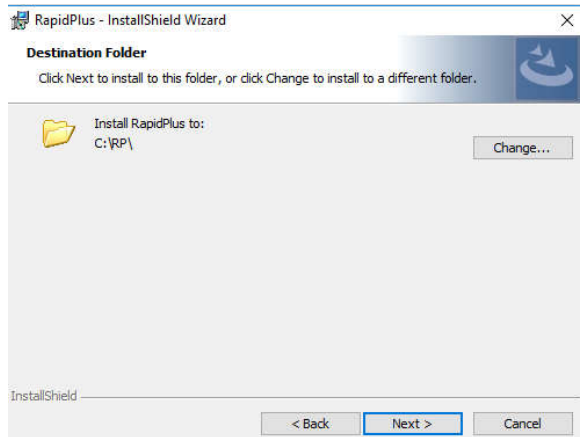
vajutage <Next>

Tehke valik:

Typical – Installeritakse Rapidi põhimoodulid Finants ja Palk

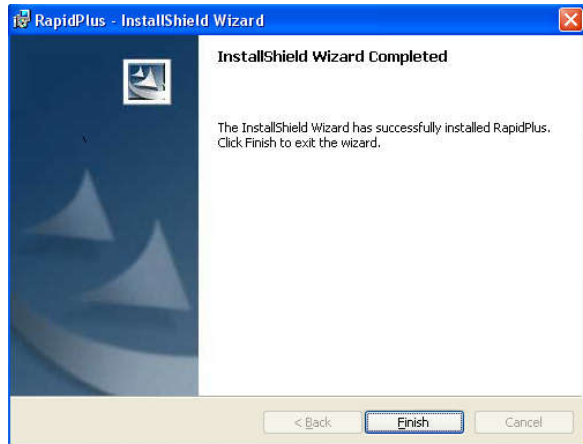
Custom – Lisaks põhimoodulitele on võimalik paigaldada arvutisse Rapidi lisamoodulid – Tootmine, Kassamüük, Üüriarvestus

ja vajutage **< Next >**



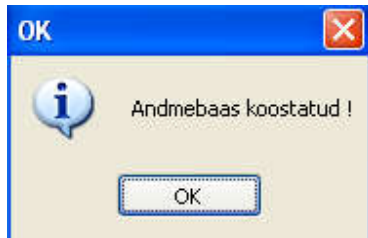
Vajutage **<Install>**

Vajutage <**Finish**>.



NB! Nüüd tuleks arvuti **taaskäivitada** ehk teha restart. Peale restarti, kui arvuti „üles tuleb“, veetakse automaatselt käima andmebaasi loomise protsess.

Laske arvutil see protsess segamatult lõpetada. Kui andmebaas on loodud, annab programm sellest teada:



Vajutage nuppu <**OK**>.

Õnnitleme! RAPID tarkvara on teie arvutisse paigaldatud.

II. PROOVIVERSIOONI KASUTAMINE

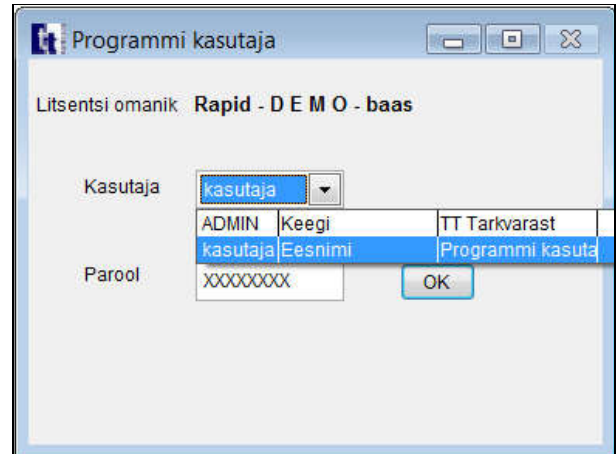
Programmi käivitamiseks klõpsake arvuti ekraanil ikooni



Tarkvara käivitumisel küsitakse Teie nime ja parooli. Prooviversioonis valige Kasutajaks „kasutaja Eesnimi ...“ ja parooli lahter jätke tühjaks:

Kasutaja: **kasutaja**
Parool:

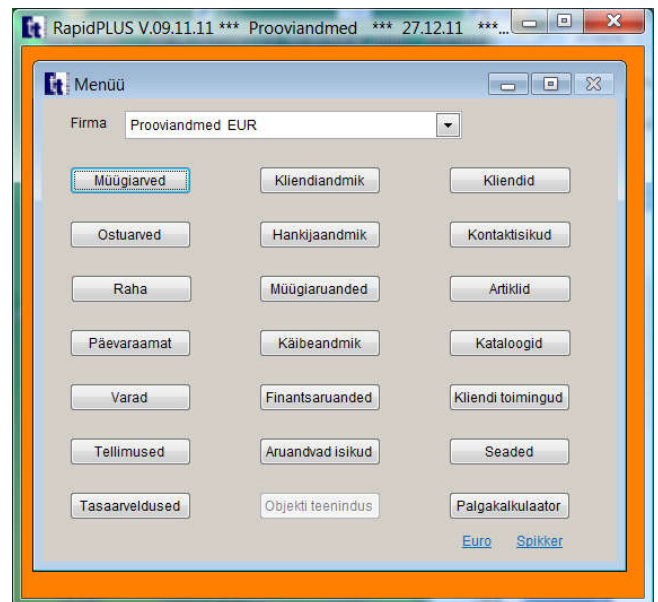
Vajutage nuppu **<OK>**.



Seejärel avaneb ekraanile tegevuste menüü. Majandustarkvara RAPID võimalustega tutvumiseks saab prooviversiooni sisestada kuni 100 dokumenti.

Prooviversioonis on ette valmistatud järgmised asutused:

- ➔ **PROOVI SEDA OÜ**
väikese äriühingu näidisdokumendid ja aruanded tüüpilise kontoplaaniga
- **Äriettevõtte algseadetega**
tüüpilise kontoplaaniga algseadistatud väikse äriühingu raamatupidamine; vajalik kui soovite proovida oma ettevõtte raamatupidamist ja sisestada ise dokumendid
- **Mittetulundusühendus MTÜ**
MTÜ tüüpkontoplaan, aruanded ja algseaded
- **Korteriühistu**
Korteriühistu tüüpkontoplaan, aruanded ja algseaded
- **Äriettevõtte algseadetega koos laoga**
tüüpilise kontoplaaniga algseadistatud väikse äriühingu raamatupidamine koos laoarvestusega; vajalik kui soovite proovida oma ettevõtte raamatupidamist koos laoarvestusega ja sisestada ise dokumendid .



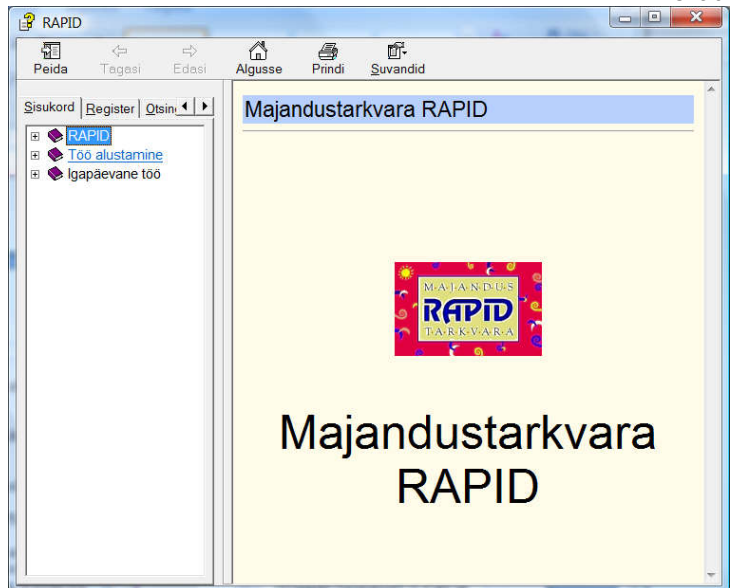
Prooviversioonis ei ole piiranguid aruannete koostamiseks, vaatamiseks või trükkimiseks.

Vajutage klaviatuuril spikri nuppu <F1> – ekraanile avaneb aken kasutusjuhendiga.

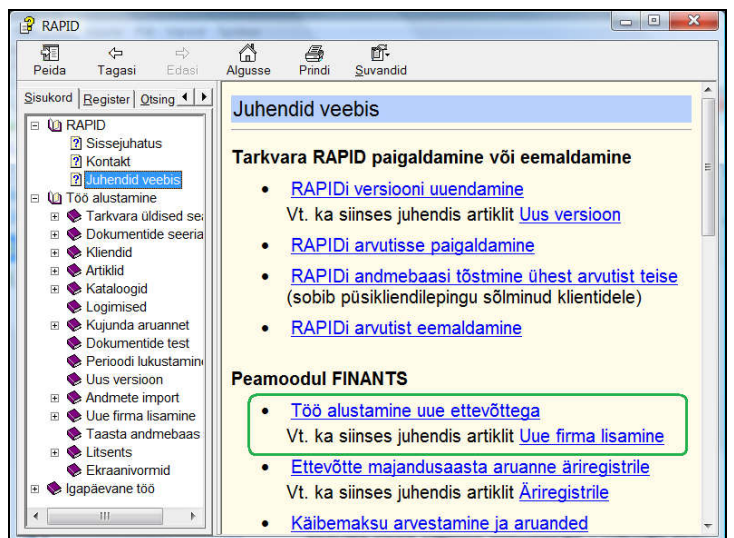
Kasutusjuhendiga tutvumist alustage peatükist **Igapäevane töö.**

Soovi korral võite juhendi ka paberile trükkida.

Kui Teil tekib küsimusi suvalises kohas RAPID-is, siis vajutage Spikri-nuppu F1 ja programm pakub vastuseid. Kui spikris vastust ei ole, siis võtke ühendust meie tarkvara konsultandiga. Prooviversiooni kasutajale on konsultatsioon telefoni, skype, e-posti või kaughaldusega tasuta.



Kui olete tutvunud RAPIDi prooviversiooniga ja soovite alustada oma ettevõttele raamatupidamist, siis lugege juhendit **TÖÖ ALUSTAMINE UUE ETTEVÕTTEGA** ja vastavat teemat spikris:



III. KUI RAPID TARKVARA PROOVIVERSIOONI MAHT ON VÄIKE

Majandustarkvara RAPID võimalustega tutvumiseks saab prooviversiooni sisestada kuni 100 dokumenti. Kui 100 dokumendi arv on ületatud, vajate Te programmi edasiseks kasutamiseks täisversiooni litsentsivõtit. RAPID tarkvara prooviversiooni sisestatud andmed säilivad ja saate tööd jätkata peale litsentsivõtme sisestamist. RAPID tarkvara täisversiooni kasutamine ei ole tasuta. Tarkvara maksumusega saate tutvuda internetis: <http://www.tttarkvara.ee/majandustarkvara> → Hinnakiri.

Kui tarkvara prooviversiooni dokumentide maht on ületatud, annab programm sellest teada ning kuvatakse ekraanile järgmine aken:

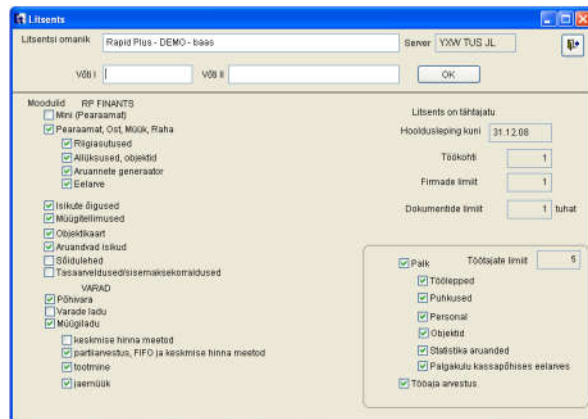
Siinkohal valige üks järgnevatest võimalustest:

- helistage telefonil **635 6660** või **433 0077** ja teatage see ekraanil näidatav kood meile telefoni teel.
- saatke e-postiga aadressile rapid@ttarkvara.ee seesama kood ja teie firma nimi. Klikake teksti – saadan e-kirja... Selle peale avatakse teie vaikimisi häälestatud e-posti tarkvara.
- **Kui olete juba TT Tarkvarast litsentsivõtme saanud, siis klikake kolmandal punktil - „litsentsivõti juba olemas, sisestan uue koodi“.**



Ekraanile kuvatakse uus aken, kuhu sisestage programmi ostnud ettevõtte või eraisiku (litsentsi omaniku) nimi ja teile TT Tarkvara poolt saadetud võtmed.

Peale saadud võtmete sisestamist vajutada <OK> ja kui kõik sai õieti, teatab programm, et litsents uuendatud.



Vajutage <OK>

RAPID-i prooviversiooni sisestatud andmed säilivad ja saate tööd jätkata peale litsentsivõtme sisestamist.

IV. TARKVARAPAKETI RAPID PROOVIVERSIOONI EEMALDAMINE

Kui Te ei soovi oma arvutis rohkem RAPIDit kasutada, siis saate selle **koos kõigi andmetega** arvutist eemaldada.

Eemaldamiseks tutvuge juhendiga veebis:

<http://www.tttarkvara.ee/majandustarkvara> →

Vasakul serval menüüst valige „Kasutusjuhendid“ → [Tarkvara RAPID arvutist eemaldamine](#).

Täname RAPID-i vastu huvi tundmast! Edu Teile!

Tarkvara konsultandid